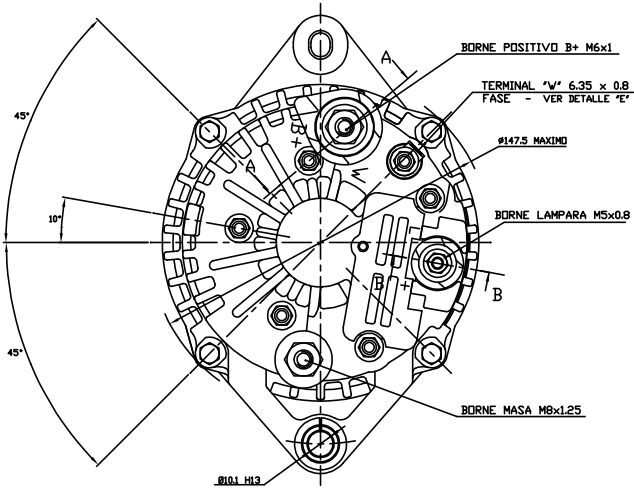
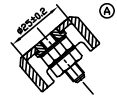


NOTAS:

- 1) LAS COTAS MARCADAS X SON CARACTERISTICAS SIGNIFICATIVAS.
- 2) MASA DEL ALTERNADOR: 5.1 Kg.
- 3) ALTERNADOR PROVISTO CON CONTRATERCAS.

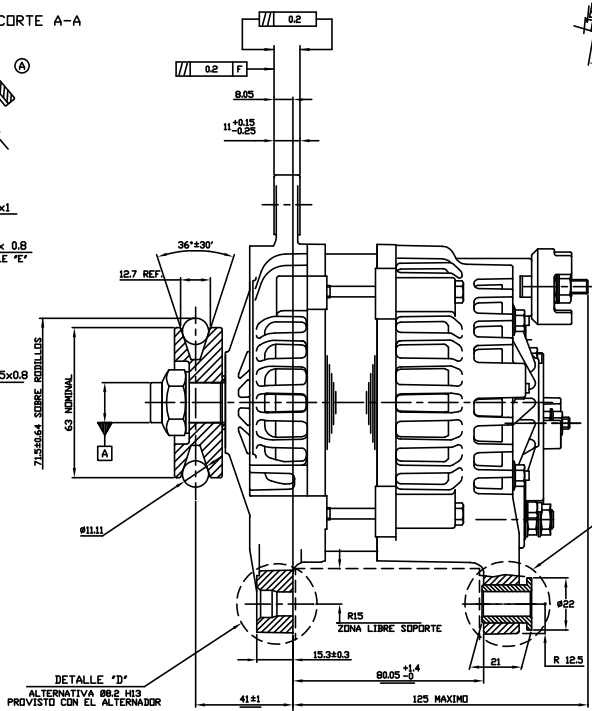
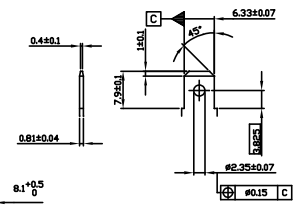
VISTA PARCIAL DEL CORTE A-A



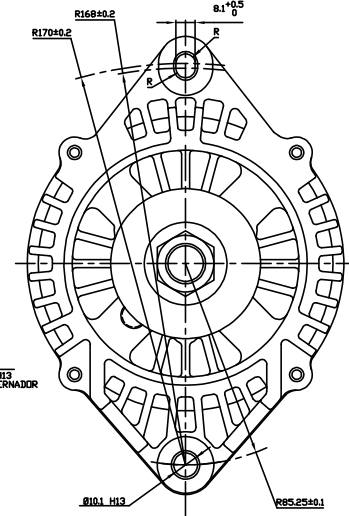
CORTE B-B
BORNE CAMPO



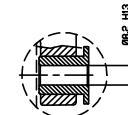
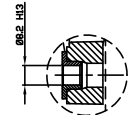
DETALLE 'E'
ESCALA 2:1



DETALLE 'C'
ALTERNATIVA Ø8.2 H13
PROVISTO CON EL ALTERNADOR

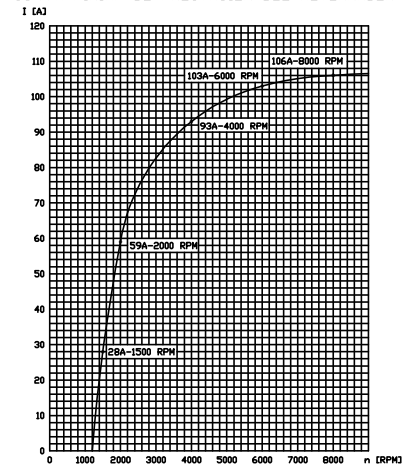


DETALLE 'D'
ALTERNATIVA Ø8.2 H13
PROVISTO CON EL ALTERNADOR



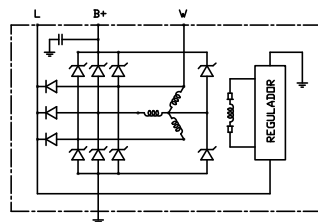
CLAVAR A TOPE →

CURVA MINIMA DE PRESTACION DEL ALTERNADOR



MEDICION REALIZADA SEGUN ESPECIFICACION TL 877
U = 13.5 V
T_a = 23 ± 5 °C
CALENTAMIENTO: 30 MINUTOS A 3000 RPM Y 13.5 V

CIRCUITO ELECTRIC



17514	BORNE	17514	BORNE
16483	---	16483	---
DETALLE DE MODIFICACIONES			
PIEZA CLASE	INT.	REVISIONES Y OBSERVACIONES	
FECHA	FORMA LETRA	REF.	REALIZADO
REVISOR	TRAZ.	LINEAL	ANGULAR
APROB.	G. BORSA	TORN.	
ANFO N°	ALTERNADOR AVI 128		
	14V 110A - VISTA EXTERIOR		
PREL. N°	PRIMER USO - PRESTOLITE UK		
PREL. N°	REF.: 352 149 21		
PREL. N°	ESCALA: 1:1		
PREL. N°	DIMENSIONES EN MM.		
TOLERANCIA	NO MEDIR SOBRE EL PLANO		
	CAD		

352 149 20

